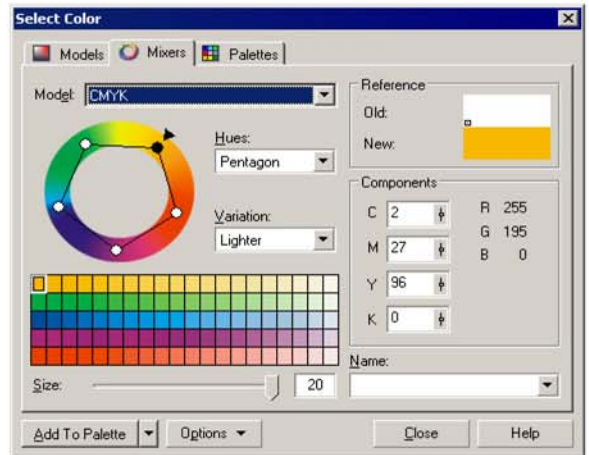


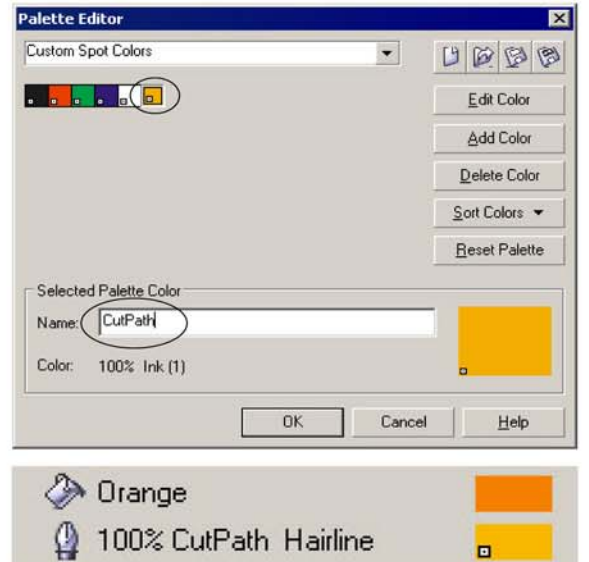
KONTURSCHNITT: Beim Schneiden kann eine Abweichung von 1 - 2 mm auftreten. Setzen Sie den farbigen Hintergrund je Seite um 2 mm größer.

Schneidepfade mit Corel 9 / 10 / 11 / 12 / X3

- ① Klicken Sie auf [Extras] und wählen Sie den [Paletten-Editor]. Oder klicken Sie auf [Fenster]-[Farbpaletten]-[Paletten-Editor].
- ② Wählen Sie im Auswahlfenster [Angepasste Schmuckfarben]. Benutzer von Corel Draw 9 finden diese Option unter [Benutzerdefinierte Farben].
- ③ Klicken Sie auf [Farbe hinzufügen], um eine neue Schmuckfarbe zu definieren.
- ④ Wenn sich das [Farbe auswählen]-Fenster öffnet, klicken Sie auf das [Mischbereich]-Register.



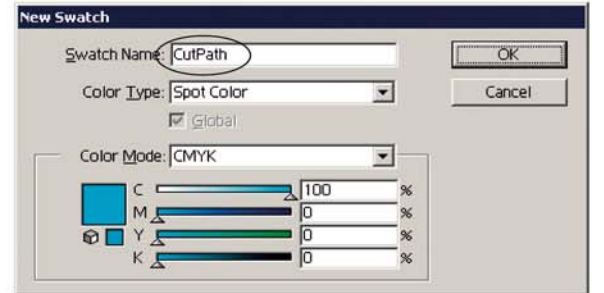
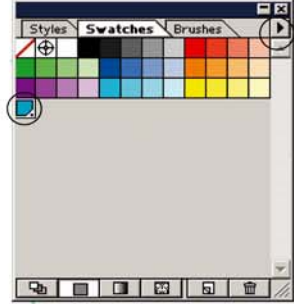
- ⑤ Suchen Sie sich im Farbrad eine beliebige Farbe aus.
- ⑥ .Klicken Sie auf [Der Palette hinz.] und anschließend auf [Schließen].
- ⑦ Geben Sie unter "CutPath" den Namen der gewählten Palettenfarbe ein. Klicken Sie auf [OK], um die Einstellungen zu sichern. COLORIP erkennt den Schneidepfad nur, wenn der Farbname bei "CutPath" mit jenem des definierten Farbtons übereinstimmt.
- ⑧ Klicken Sie auf das Hilfsmittel [Umriss] und wenden Sie es auf Ihre erstellte Grafik an.
- ⑨ Wählen Sie die "CutPath"-Schmuckfarbe. Setzen Sie die [Linienstärke] auf [Haarlinie].



- ⑩ Wenn Sie fertig sind, speichern Sie Ihren Entwurf als .ps- oder .eps-Datei.

Schneidepfade mit Adobe Illustrator 8/9/10/CS/CS2

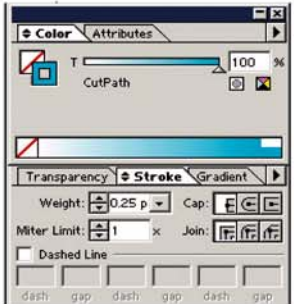
- ① Fangen Sie mit einem neuen, leeren Dokument an.
- ② Klicken Sie auf [Fenster] und wählen Sie [Farbfelder einblenden].
- ③ Klicken Sie auf [Fenster] und wählen Sie [Konturen einblenden].
- ④ Klicken Sie auf den rechten Pfeil im [Farbfeld]-Fenster und wählen Sie [Neues Farbfeld], um einen neues Farbfeld zu erstellen.



Vorsicht: Als Farbfeldname geben Sie "CutPath" ein, und zwar exakt so geschrieben (CutPath), der [Farbtyp] muss [Volltonfarbe] sein. Unter [Farbmodus] können Sie etwas Beliebiges einstellen. Welche Farbe Sie auch immer wählen, COLORIP wird sie durch "krabbelnde Ameisen" entlang des Schneidepfads ersetzen.

- ⑤ Klicken Sie auf [OK], um das Farbfeld zu speichern.
- ⑥ Nehmen Sie im [Kontur]-Register noch folgende Einstellungen vor:

Weight: 0.25 Miter Limit: 1



- ⑦ Bei Illustrator 9 und 10 muss unter Transparenz "Normal" mit 100% Deckkraft eingestellt werden.
- ⑧ Wählen Sie [Konturfarbe] und anschließend das "CutPath"-Farbfeld.
- ⑨ Erstellen Sie die "CutPath"-Konturen, die später ausgeschnitten werden sollen.
- ⑩ Wenn Sie fertig sind, speichern Sie Ihren Entwurf als .ps- oder .eps-Datei.